

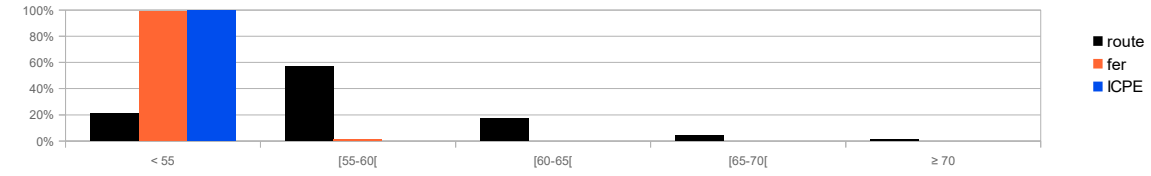
Statistiques des populations exposées 2016

Commune Roques

Population totale de référence : 4200 habitants

Nombre d'établissements scolaires : 4
 Nombre d'établissements de santé : 0

Pourcentage d'habitants impactés pour chaque source de bruit par plage de niveaux d'exposition au bruit (indicateur Lden sur 24h)



Estimation des populations exposées sur 24h : jour – soir – nuit (indicateur Lden)

Niveaux de bruit (dB(A))	Route valeur seuil 68 dB(A)			LDEN			Fer valeur seuil 73 dB(A)			LDEN			ICPE valeur seuil 71 dB(A)			Établissements	
	Nombre	Nombre*	%	Établissements Scolaire	Santé	Niveaux de bruit (dB(A))	Nombre	Nombre*	%	Établissements Scolaire	Santé	Niveaux de bruit (dB(A))	Nombre	Nombre*	%	Établissements Scolaire	Santé
< 55	893	900	21%	0	0	< 55	4173	4200	99%	3	0	< 55	4199	4200	100%	4	0
[55-60[2397	2400	57%	0	0	[55-60[23	0	1%	1	0	[55-60[1	0	0%	0	0
[60-65[706	700	17%	3	0	[60-65[4	0	0%	0	0	[60-65[0	0	0%	0	0
[65-70[163	200	4%	0	0	[65-70[0	0	0%	0	0	[65-70[0	0	0%	0	0
[70-75[42	0	1%	1	0	[70-75[0	0	0%	0	0	[70-75[0	0	0%	0	0
≥ 75	0	0	0%	0	0	≥ 75	0	0	0%	0	0	≥ 75	0	0	0%	0	0
Sup à valeurs seuils	93	100	2%	1	0	Sup à valeurs seuils	0	0	0%	0	0	Sup à valeurs seuils	0	0	0%	0	0

ROUTE	FER	ICPE	LDEN
21%	99%	100%	< 55
57%	1%	0%	[55-60[
17%	0%	0%	[60-65[
4%	0%	0%	[65-70[
1%	0%	0%	≥ 70
100,0%	100,0%	100,0%	

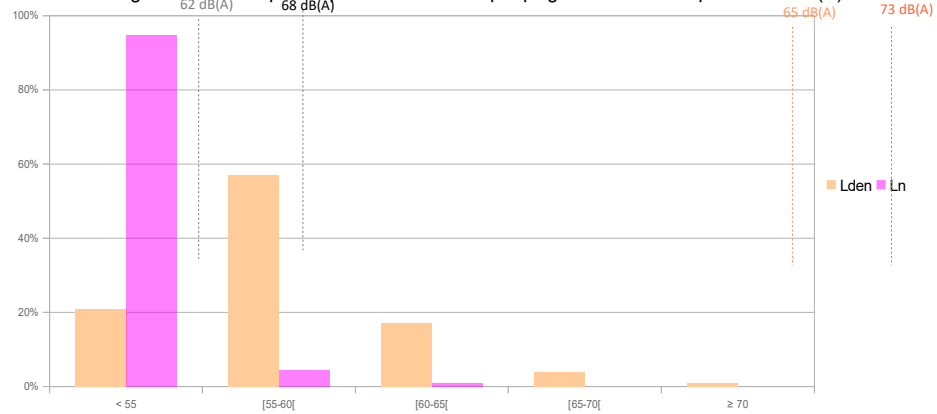
Estimation des populations exposées la nuit (indicateur Ln)

Niveaux de bruit (dB(A))	Route valeur seuil 62 dB(A)			LN			Fer valeur seuil 65 dB(A)			LN			ICPE valeur seuil 60 dB(A)			Établissements	
	Nombre	Nombre*	%	Établissements Scolaire	Santé	Niveaux de bruit (dB(A))	Nombre	Nombre*	%	Établissements Scolaire	Santé	Niveaux de bruit (dB(A))	Nombre	Nombre*	%	Établissements Scolaire	Santé
< 50	3132	3100	75%	0	0	< 50	4179,26	4200,00	100%	4	0	< 50	4200	4200	100%	4	0
[50-55[846	800	20%	3	0	[50-55[20,74	0,00	0%	0	0	[50-55[0	0	0%	0	0
[55-60[180	200	4%	0	0	[55-60[0,00	0,00	0%	0	0	[55-60[0	0	0%	0	0
[60-65[42	0	1%	1	0	[60-65[0,00	0,00	0%	0	0	[60-65[0	0	0%	0	0
[65-70[0	0	0%	0	0	[65-70[0,00	0,00	0%	0	0	[65-70[0	0	0%	0	0
≥ 70	0	0	0%	0	0	≥ 70	0,00	0,00	0%	0	0	≥ 70	0	0	0%	0	0
Sup à valeurs seuils	0	0	0%	1	0	Sup à valeurs seuils	0	0	0%	0	0	Sup à valeurs seuils	0	0	0%	0	0

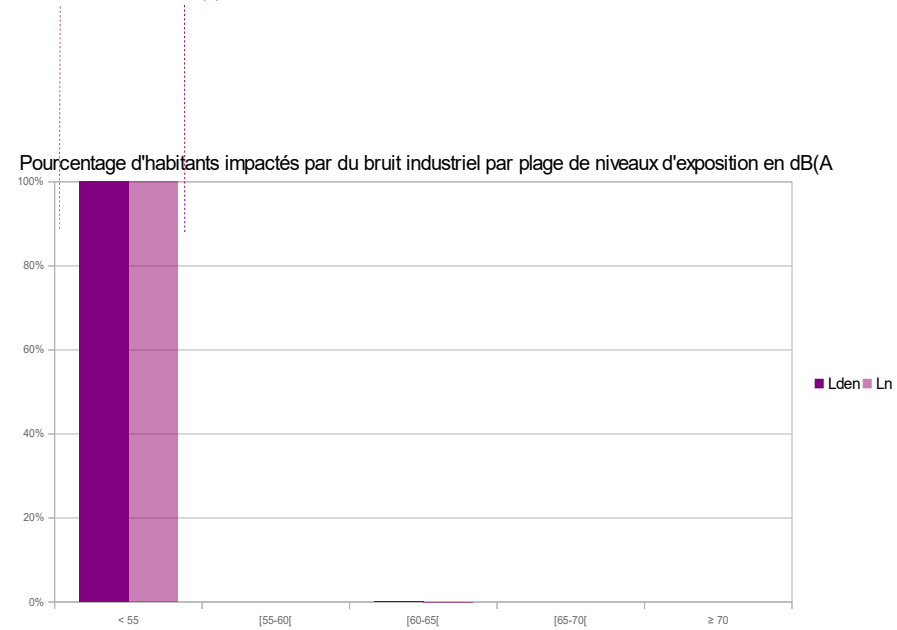
ROUTE	FER	ICPE	LN
94,73%	100,00%	100,00%	< 55
4,27%	0,00%	0,00%	[55-60[
0,99%	0,00%	0,00%	[60-65[
0,00%	0,00%	0,00%	[65-70[
0,00%	0,00%	0,00%	≥ 70
100,0%	100,0%	100,0%	

*arrondi

Pourcentage d'habitants impactés par du bruit routier par plage de niveaux d'exposition en dB(A)



Pourcentage d'habitants impactés par du bruit industriel par plage de niveaux d'exposition en dB(A)



Pourcentage d'habitants impactés par du bruit ferroviaire par plage de niveaux d'exposition en dB(A)

